



DÉCOUVREZ LES 5 PALACES À COURCHEVEL POUR UN SÉJOUR INOUBLIABLE

Bienvenue dans notre sélection des Palaces à Courchevel. Courchevel est une station à part, et ses cinq palaces le sont tout autant. J'ai eu la chance d'y travailler deux saisons au Cheval Blanc Courchevel, et ce qui m'a marqué, au-delà de l'exigence du service, c'est cette atmosphère unique où le grand luxe dialogue avec la montagne. Chaque palace possède son identité, son énergie et son histoire : ce ne sont pas de simples hôtels, mais de véritables mondes à part, pensés dans les moindres détails. Si vous souhaitez découvrir ce que Courchevel offre de plus précieux, cette sélection devrait vous inspirer.

Comment un hôtel peut-il décrocher le prestigieux label « Palace » en France ?

En France, le label « Palace » n'est pas accordé à la légère. Il s'agit d'une distinction rare, attribuée par le ministère du Tourisme à quelques établissements d'exception qui vont bien au-delà du simple luxe. Pour décrocher ce titre prestigieux, un hôtel doit offrir un niveau de service irréprochable, une qualité de séjour hors normes, et une véritable expérience mémorable pour ses clients.

Mais avant d'obtenir le fameux sésame, chaque hôtel candidat doit passer par une sélection rigoureuse. Le ministère examine de près plusieurs critères : excellence du service, confort, raffinement, attention aux détails, et capacité à proposer une expérience unique. Rien n'est laissé au hasard.

Aujourd'hui, seuls 31 hôtels en France portent fièrement ce titre de « Palace ». Une reconnaissance rare, qui consacre l'excellence à la française dans l'univers de l'hôtellerie haut de gamme.

Les palaces de Courchevel incarnent l'excellence absolue de l'hôtellerie de montagne, alliant prestations ultra-haut de gamme, emplacements skis aux pieds et sens du service irréprochable

♥ Le K₂ Palace

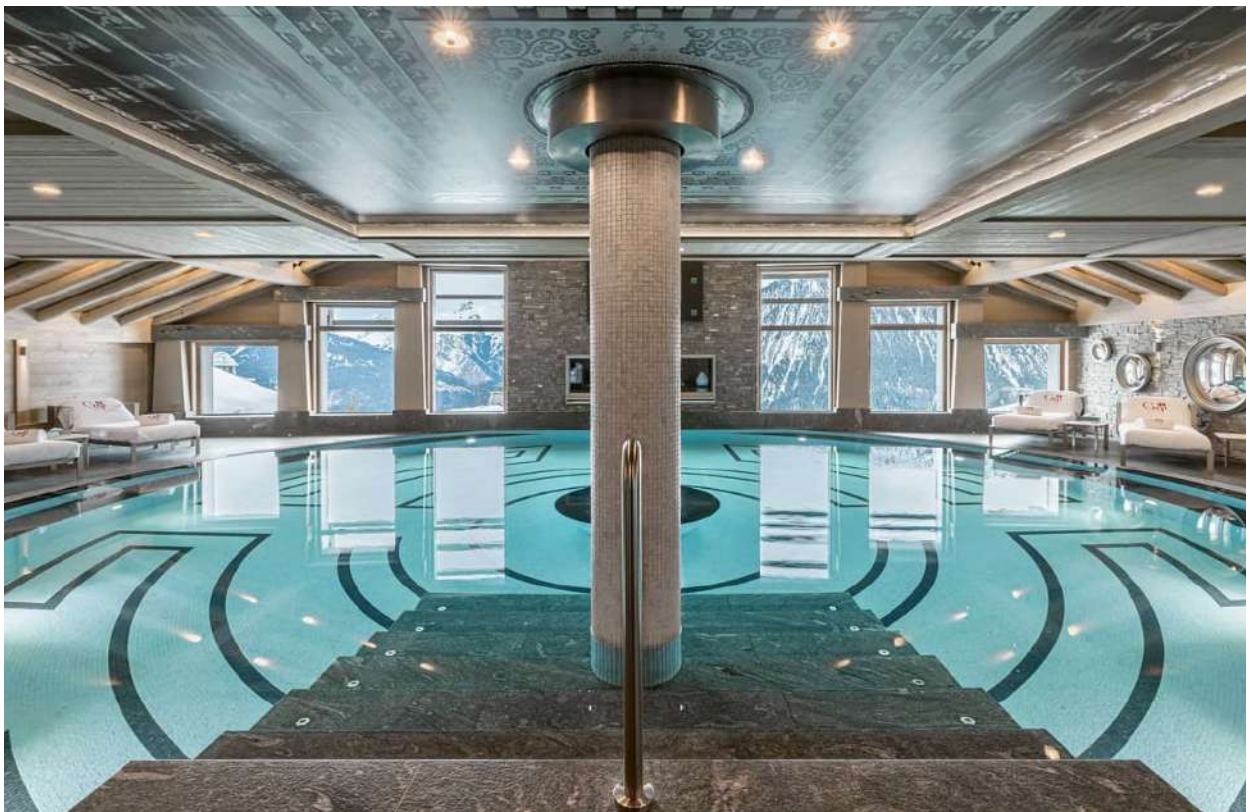
✿ Le **Goji Spa**, un espace **sur deux niveaux**, doté de **cinq cabines de soins dont deux doubles**. Inspiré de la **baie de goji**, surnommée dans l'Himalaya le « *fruit du sourire* », le spa propose des **soins et rituels réalisés avec Nescens**, marque suisse de référence en **anti-âge** et **régénération cellulaire**, en parfaite harmonie avec l'esprit du lieu.

Cet hiver 2025/2026, le **K₂ Palace** accueille également une **collaboration exclusive avec Élodie Raheria**, pionnière de la **Beauty Tech**, reconnue pour ses **protocoles de régénération cutanée avancée** mêlant **exosomes**, **micro-diffusion Airbrush** et **technologies régénératives**, offrant des **résultats visibles immédiatement** et durables.

L'espace bien-être se poursuit avec une **piscine intérieure spectaculaire**, bordée de vastes baies vitrées offrant une vue imprenable sur la vallée de Courchevel, avec **jacuzzi intégré**. Dans un cadre circulaire aux vapeurs apaisantes, **cascades**, **sauna**, **hammam** et **bains chaud et froid** invitent à la détente, tandis que les **hot tubs extérieurs** offrent une immersion totale dans la nature. L'expérience se prolonge avec un **espace de relaxation** avec **tisanerie**.

Une **salle de fitness** complète l'ensemble, proposant **coaching personnalisé**, **pilates**, **stretching** et **marches accompagnées en extérieur**.

Enfin, le **salon de coiffure Philip B. & Oribe**, équipé de **fauteuils massants dont l'un avec chromothérapie**, propose des **soins capillaires signature** pour prolonger l'expérience de détente.





COLLECTIONS



EST. 1928
THE LEADING HOTELS
OF THE WORLD



Selectidreams

SAISON 2025-2026

🍷 À l'atmosphère **intimiste** et au mobilier **cosy**, le **8611 Bar** est un véritable lieu de vie, réchauffé par la lueur du **feu de cheminée** et ouvert sur une **vue panoramique sur les montagnes et la vallée de Courchevel**. Le **chef barman** y signe des **cocktails créatifs**, revisitant avec élégance les **grands classiques**. Une **offre de restauration** est proposée de **12h à 22h**, tandis que la **musique live** anime les fins de journée à partir de **17h**.

🍪 De **14h à 18h**, le **tea time** met à l'honneur les **créations gourmandes du chef Sébastien Vauxion**, à travers une **formule généreuse et régressive** : **churros, cookies, madeleines** et autres douceurs inspirées des **souvenirs d'enfance**.

🚪 Plus confidentiel, **Le Churchill Klub** réinvente l'esprit du **fumoir** dans un décor élégant mêlant **velours, cuirs patinés et cave-vitrine d'exception**. Dédié aux amateurs de **cigares et de spiritueux**, ce lieu feutré abrite une **cave à cigares aux origines multiples**, des **pièces rares**, ainsi qu'une **sélection remarquable de vieux alcools**, pour une expérience raffinée et hors du temps avec une **vue imprenable sur les sommets de Courchevel**.



|| **Le Bottleneck**, ouvert **au dîner**, rend hommage aux **alpinistes du K2** à travers une **cuisine à la braise** à l'identité affirmée. **Viandes et poissons** sont sublimés par différentes cuissons au feu, tandis que les **légumes grillés** composent une **offre végétale créative et généreuse**. L'expérience se prolonge autour de **fondues fromagères exclusives**, pour un moment convivial et intensément montagnard.

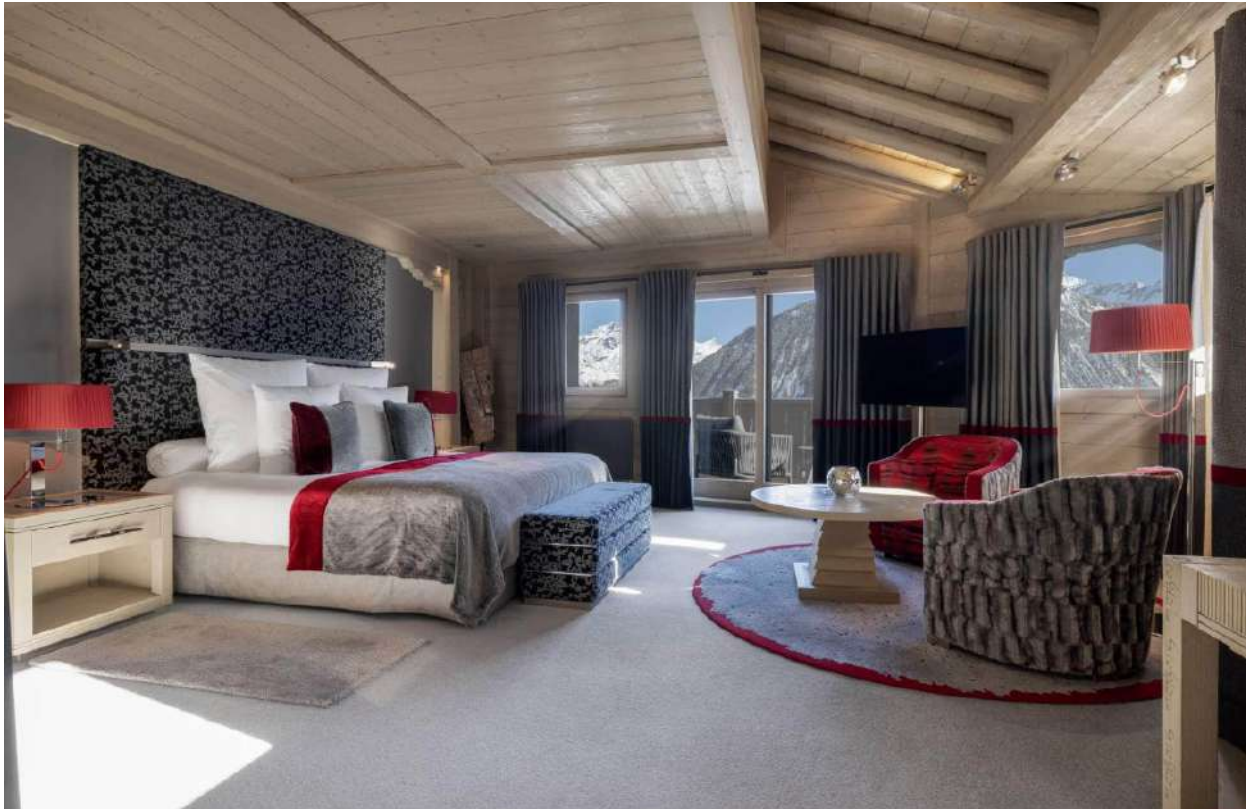
🍷 Des **caves murales et vitrées apparentes** mettent en scène une **collection de flacons d'exception**, dont une remarquable sélection de **Château Pétrus**, issus directement des caves de la propriété.



★ ★ Ouvert **au dîner**, **Le Sarkara**, doublement étoilé au **Guide Michelin**, avec une **expérience sucrée unique** et noté **17/20** au **Gault & Millau**. Le **chef Sébastien Vauxion** y signe une **cuisine végétale aux accents pâtisseries**, fondée sur des **jeux de textures** et des **équilibres subtils** entre **douceur, acidité et amertume**. Singulière et résolument **moderne**, cette table offre une **vue panoramique** sur les **montagnes et la vallée de Courchevel**.

Puis, **L'Altipano**, ouvert **au dîner**, propose une **cuisine d'inspiration péruvienne** où la **cuisson à la braise** sublime des plats aux **saveurs intenses et équilibrées**. Pensée pour le **partage et la découverte**, cette table audacieuse joue sur la **chaleur du feu**, les **textures** et des **tonalités umami** parfaitement maîtrisées. L'expérience se prolonge dans une **ambiance musicale rythmée par un DJ**, pour un voyage culinaire vibrant et dépayçant.

Des caves murales et vitrées apparentes mettent en scène une collection de flacons d'exception, dont une remarquable sélection de Château Pétrus, issus directement des caves de la propriété.



La Maison compte 29 chambres, dont 3 suites, 6 suites-chalets et 4 chalets privés, toutes dotées d'un balcon ou d'une terrasse. L'atmosphère mêle bois chaleureux, velours duveteux et tapis moelleux, dans un design d'inspiration tibétaine ponctué de touches rouge, anthracite et ivoire, propices à une quiétude absolue.

Les 6 Suites-Chalets disposent chacune de trois chambres, dont une suite parentale d'environ 70 m² avec hammam, d'un vaste salon avec cheminée design, d'une salle à manger, d'une grande terrasse panoramique, ainsi que d'un service de majordome pour le petit-déjeuner et le goûter.

Les 4 chalets, situés en bord de piste et adjacents à l'hôtel, offrent une expérience exclusive sur 480 à 650 m². Ils comprennent tous une piscine avec cascade et nage à contre-courant, un hammam ou un sauna, un ski room, un immense salon lumineux avec cheminée, une salle à manger, une cuisine équipée, un home cinéma et de larges terrasses ensoleillées. Trois chalets proposent 5 chambres, tandis que le Chalet Abruzzes en compte 7. Mention spéciale pour le Chalet Muztagh, qui se distingue par une salle de cinéma privée avec 9 fauteuils grand confort.

Des **caves murales et vitrées apparentes** mettent en scène une **collection de flacons d'exception**, dont une remarquable sélection de **Château Pétrus**, issus directement des caves de la propriété.



✦ **Pourquoi on adore ?** À 1 850 mètres d'altitude, face aux sommets, le **K2 Palace** incarne l'aboutissement d'un rêve façonné **dans le bois et la pierre**. Joyau de **Le K2 Collections**, imaginé par **Capezzone Architecture**, ce palace d'inspiration **tibétaine** transporte instantanément vers les cimes de l'Himalaya, où le **dépassement de soi** devient une philosophie. Pensé comme un **hameau de prestige** à flanc de montagne, il réunit **chalets privés**, **accès direct aux pistes** et **vues spectaculaires sur la vallée**, à deux pas du village de **Courchevel 1850**.

Les petits plus

La **Kids Zone** accueille **enfants et adolescents** dans des espaces **sur-mesure**, encadrés par des **animateurs professionnels** : pour les plus jeunes, place à l'imaginaire avec **piscine à boules, carrousel, machine à bonbons, déguisements** et ateliers créatifs ; pour les ados, un univers **high-tech** réunit **jeux d'arcade, simulateurs et PS5 dernière génération**. Chaque jour, une **programmation d'activités** rythme les vacances (chasses au trésor, bowling, tournois gaming, ateliers pâtisserie, mini-disco, spectacles de magie). S'ajoutent un **ski room signé Bernard Orcel**, la **K'Boutique** avec **sélection pointue de vêtements et accessoires**, et le **Klub by K2 Collections**, offrant des **expériences exclusives** hors du commun, de la **dépose en hélicoptère sur glacier** à la **croisière ski au Groenland**.

Dès 950€ la nuit.